

Projekt techniczny
inwentaryzacji świetlicy wiejskiej w Górcie
gmina Gidle

Inwestor – Ochotnica Straż Pożarna w Gidlach
ulica Reymonta nr 2 97 – 540 Gidle

Adres bud. - Górka gmina Gidle
(nr ewid. gruntów 340/1, 341/1
obręb geod. Górka)

Autor opracowania: *JACEK KAMIŃSKI*
uprawniony do projektowania
specjalność konstrukcyjno-budowlana
Nr FT - 83861/97/84 i architektoniczna
Nr UAN - VIII/83861/21/89

10. 2022

Spis zawartości opracowania

1. Strona tytułowa
2. Mapa sytuacyjno – wysokościowa skala 1:500
3. Inwentaryzacja świetlicy wiejskiej w tym:

- rzut parteru skala 1:100 rys. nr 1
- rzut połaci dachowej 1:100 rys. nr 2
- przekrój budynku A - A 1:100 rys. nr 3
- elewacje połud.i północ. 1:100 rys. nr 4
- elewacja wschodnia 1:100 rys. nr 5
- elewacja zachodnia 1:100 rys. nr 6

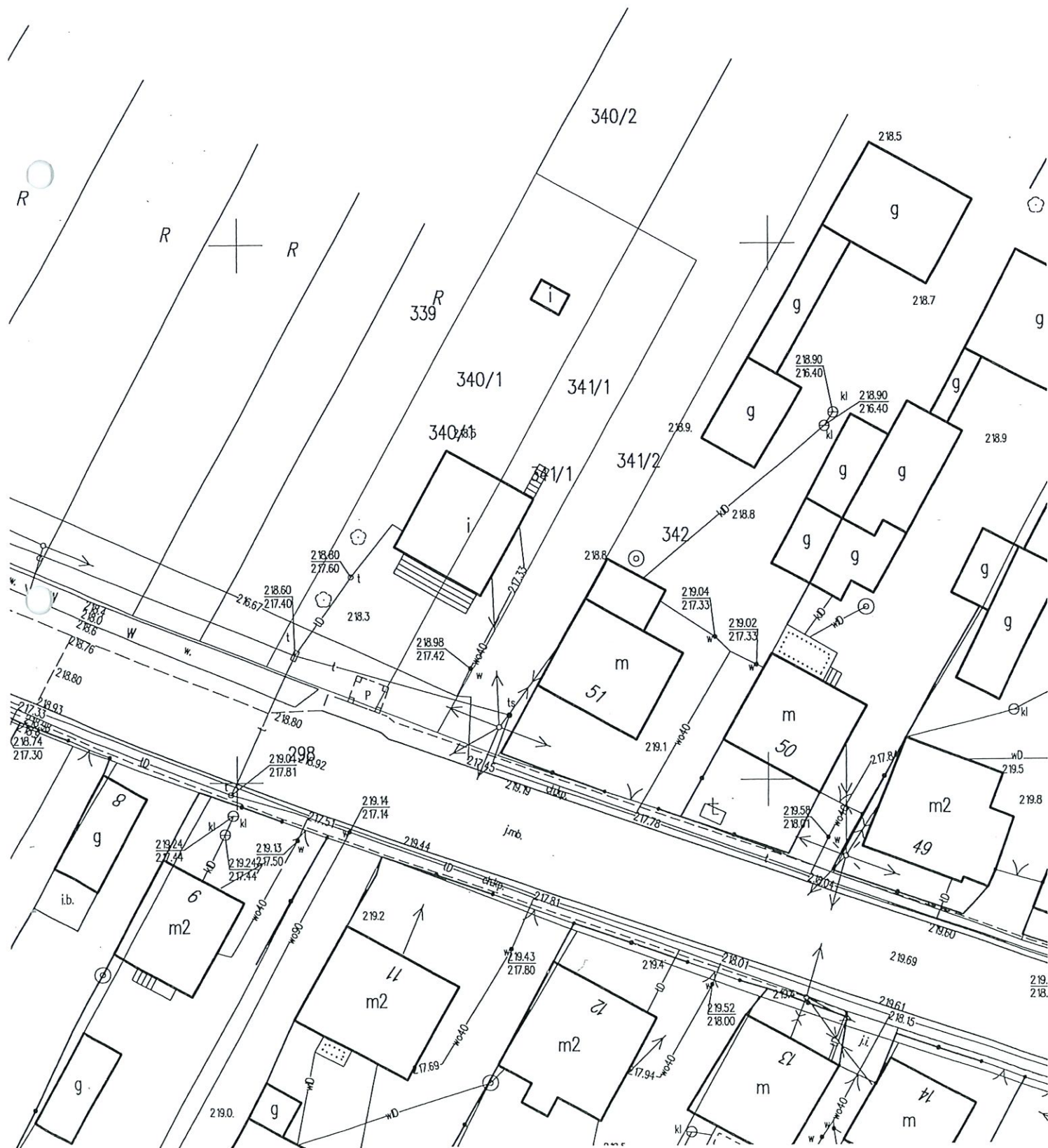
Województwo łódzkie
Powiat radomszczański
Gmina GIDŹ
Przebieg GÓRKA

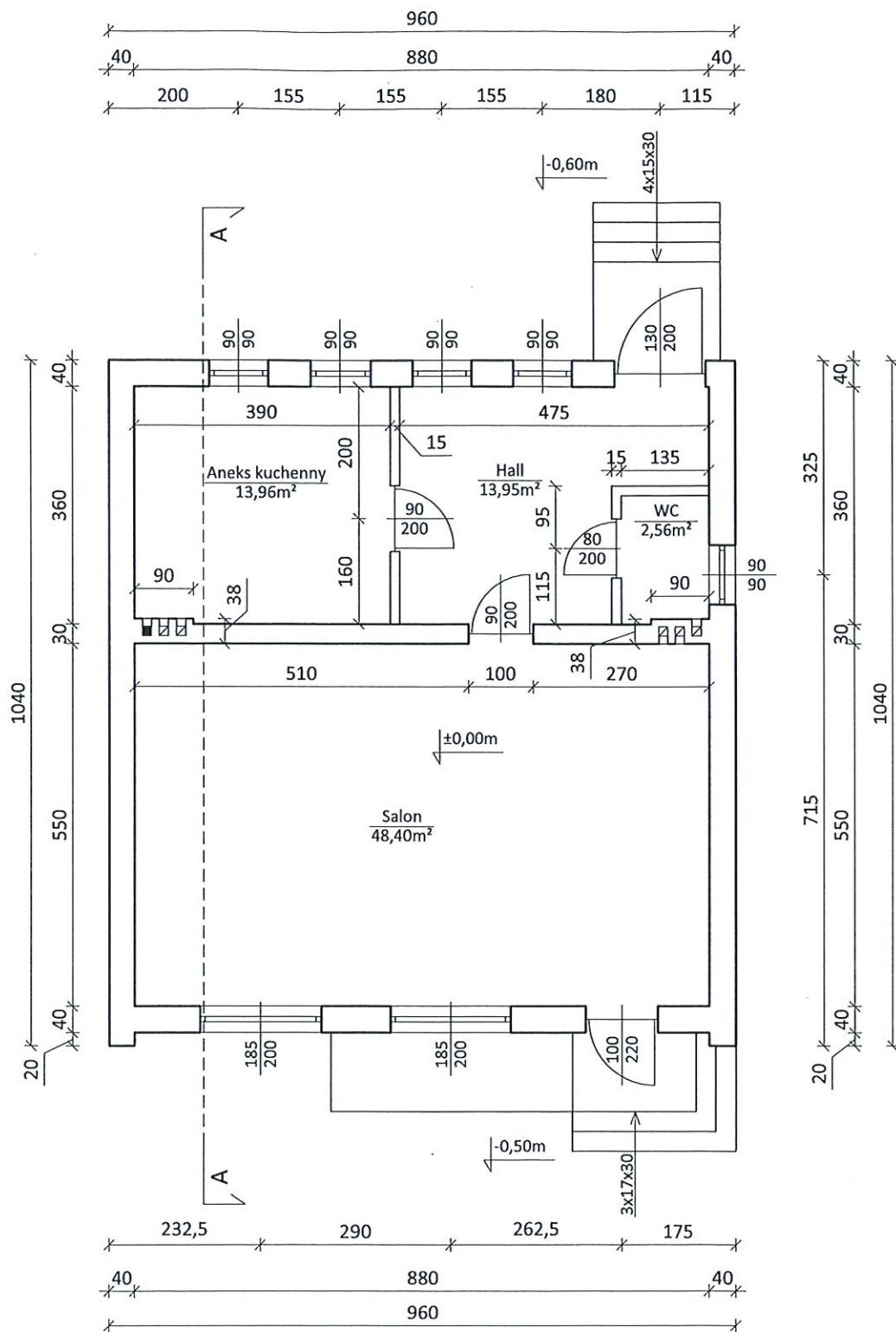
IDENTYFIKATOR EWIDENCYJNY MATERIAŁU ZASOBU
337 MAPA SYTUACYJNO-WYSOKOŚCIOWA

Nazwa materiału zasobu 338 Z up. STAROSTY
7 6 WRZ. 2022

Data wykonania kopii
materiału zasobu

Monika Winiarska-Pietras
Imię i nazwisko
Ciepły, 10.05.2019
Geografia / Kartoграфия





NAZWA I ADRES OBIEKTU:

remont świetlicy wiejskiej w Górcie gmina Gidle
(nr. ewid. gr. 340/1, 341/1 obr. geod. Górka)

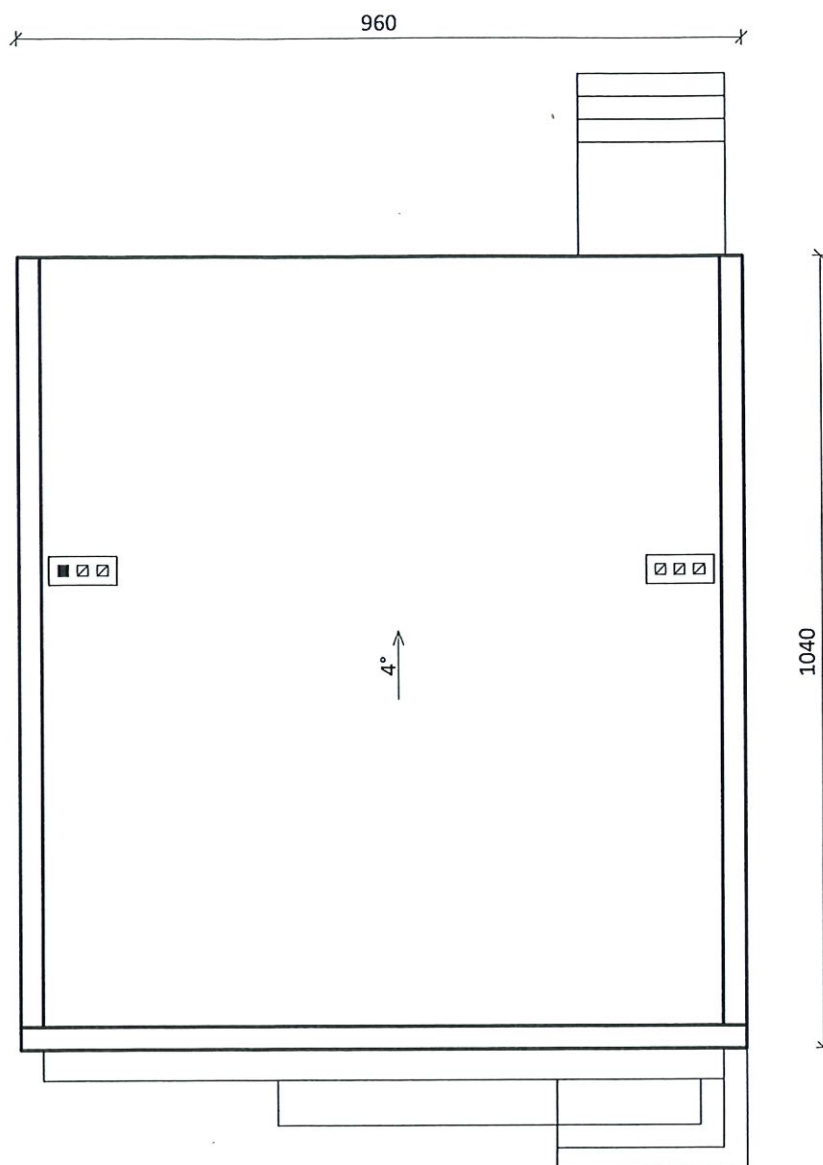
Inwentaryzacja rzut parteru

SKALA
1:100

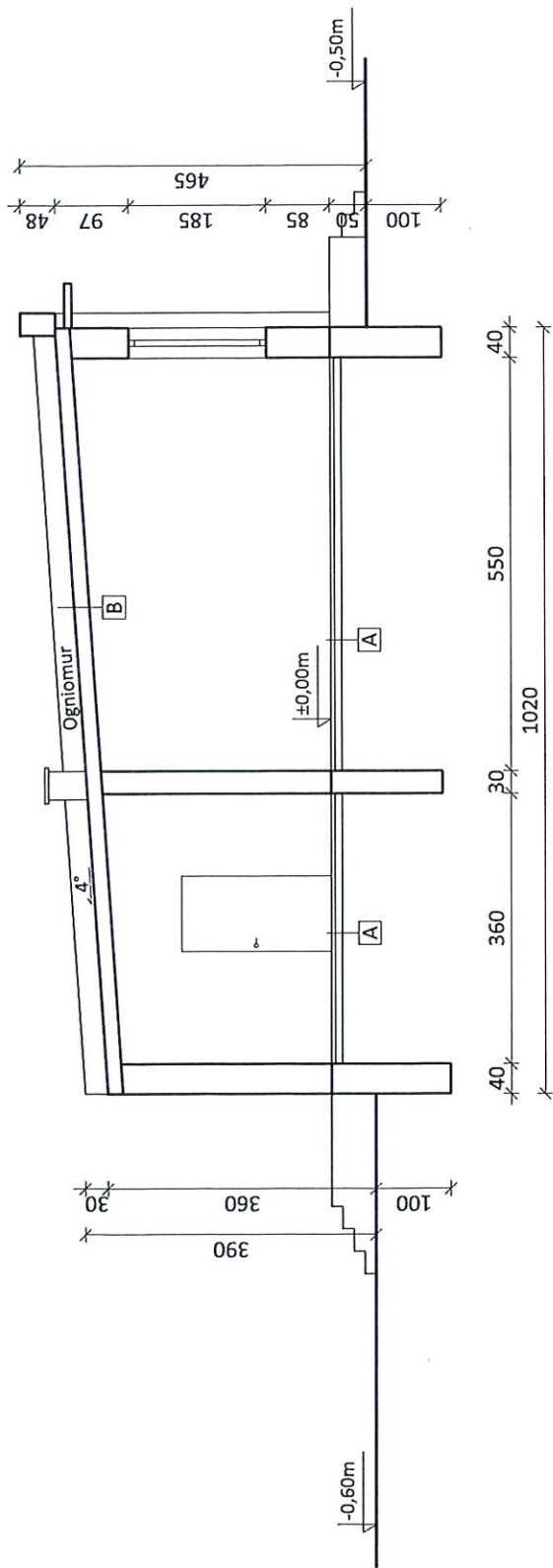
AUTOR PROJEKTU - PODPIS

JACEK KAMIŃSKI
uprawniony do projektowania
specjalność konstrukcyjno-budowlana
Nr FT - 83861/97/84 i architektoniczna
Nr UAN - VIII/83861/21/89

DATA
10. 2022
RYSUNEK
NR. 1



NAZWA I ADRES OBIEKTU: remont świetlicy wiejskiej w Górcie gmina Gidle (nr. ewid. gr. 340/1, 341/1 obr. geod. Górka)	
Inwentaryzacja rzut połaci dachowej	SKALA 1:100
AUTOR PROJEKTU - PODPIS JACEK KAMIŃSKI uprawniony do projektowania specjalność konstrukcyjno-budowlana Nr FT - 83861/97/84 i architektoniczna Nr UAN - VIII/83861/21/89	DATA 10. 2022 RYSUNEK NR. 2



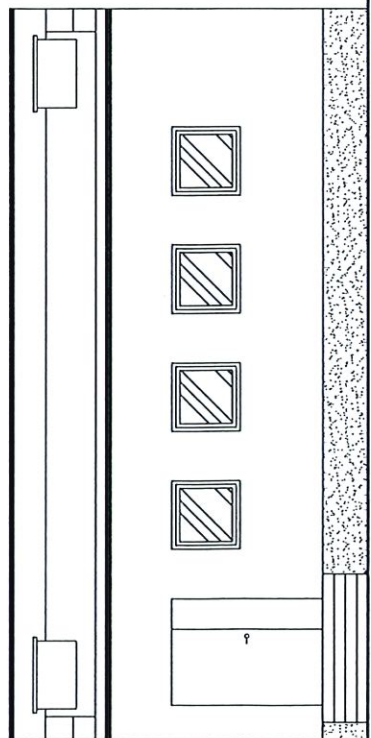
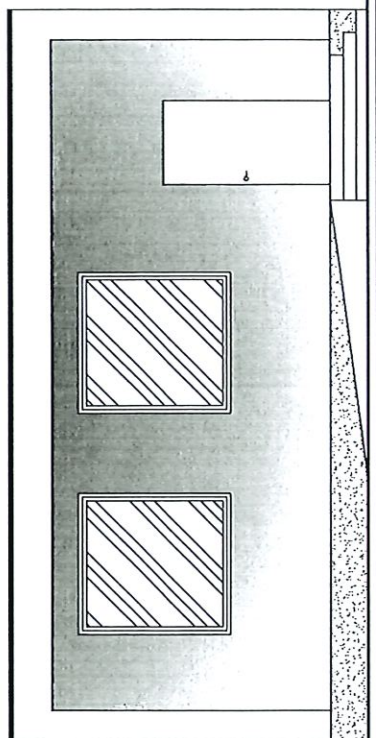
A

posadzka
izolacja
podsypka żwiropiaskowa gr. 25 cm

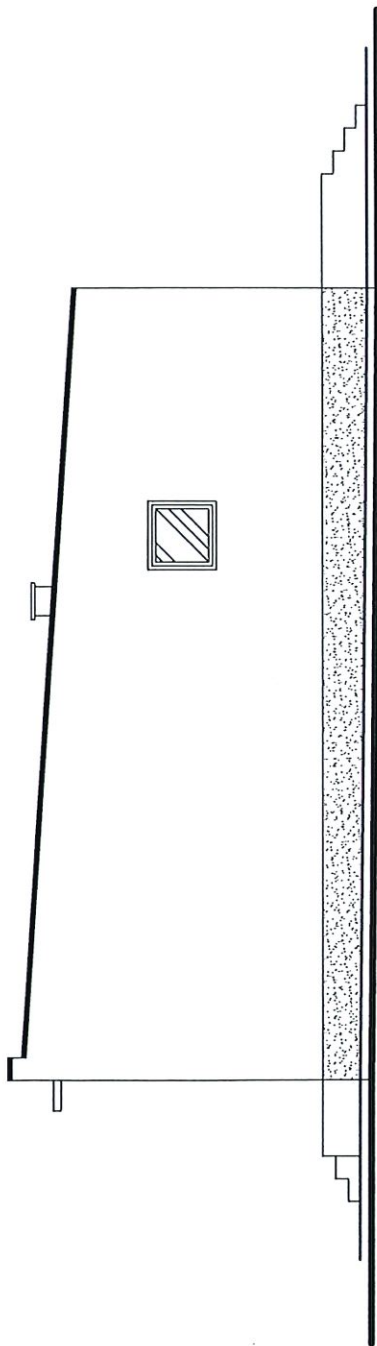
B

papa x 2
Stropodach gr. 20cm
tynk

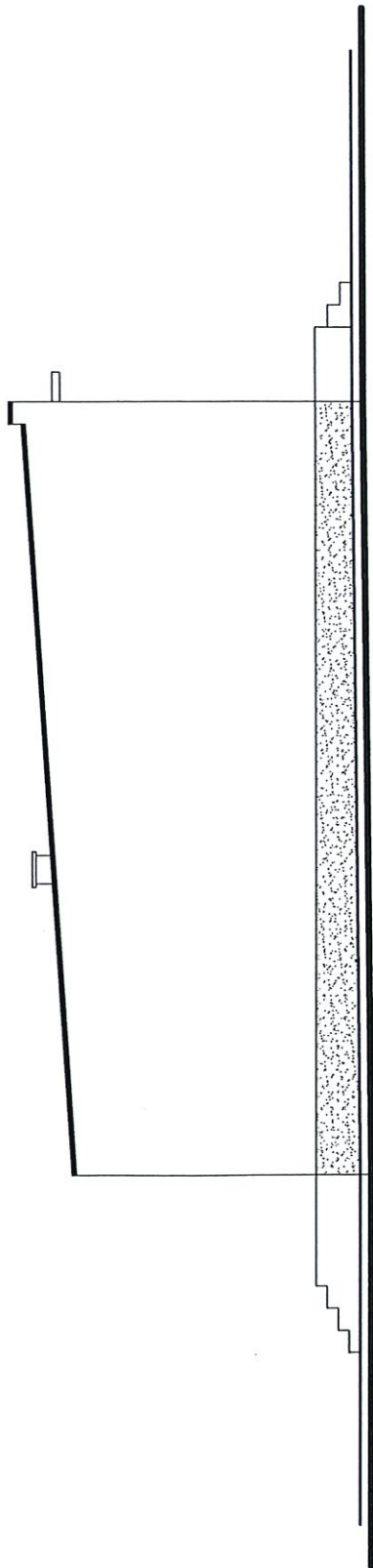
NAZWA I ADRES OBIEKTU: remont świetlicy wiejskiej w Górcie gmina Gidle (nr. ewid. gr. 340/1, 341/1 obr. geod. Górka)		SKALA 1:100	DATA 10. 2022 RYSUNEK NR. 3
Inwentaryzacja przekrój A-A		AUTOR PROJEKTU - PODPIS JACEK KAMIŃSKI uprawniony do projektowania specjalność konstrukcyjno-budowlana Nr FT - 83861/97/84 i architektura Nr UAN - VIII/83861/21/89	



NAZWA I ADRES OBIEKTU: remont świetlicy wiejskiej w Górcie gmina Gidle (nr. ewid. gr. 340/1, 341/1 obr. geod. Górką)		SKALA 1:100
Inwentaryzacja elewacji: południowa i północna		DATA 10. 2022 RYSUNEK NR. 4
AUTOR PROJEKTU - PODPIS <i>JACEK KAMIŃSKI</i> uprawniony do projektowania specjalność konstrukcyjno-budowlana Nr FT - 83861/97/84 i architektoniczna Nr UAN - VIII/83861/21/89		



NAZWA I ADRES OBIEKTU: remont świetlicy wiejskiej w Górcie gmina Gidle (nr. ewid. gr. 340/1, 341/1 obr. geod. Górka)		SKALA 1:100
Inwentaryzacja - elewacja wschodnia		DATA 10. 2022 RYSUNEK NR. 5
AUTOR PROJEKTU - PODPIS <i>JACEK KAMIŃSKI</i> uprawniony do projektowania specjalność konstrukcyjno-budowlana Nr FT - 83861/97/84 i architektoniczna Nr UAN - VIII/83861/21/89		



NAZWA I ADRES OBIEKTU: remont świetlicy wiejskiej w Górcie gmina Gidle (nr. ewid. gr. 340/1, 341/1 obr. geod. Górka)		SKALA 1:100	DATA 10. 2022 RYSUNEK NR. 6
Inwentaryzacja - elewacja zachodnia			
AUTOR PROJEKTU JACEK KAMIŃSKI uprawniony do projektowania specjalność konstrukcyjno-budowlana Nr PT - 83861/97/84 i architektoniczna Nr UAN - VIII/83861/21/89	PODPIS 