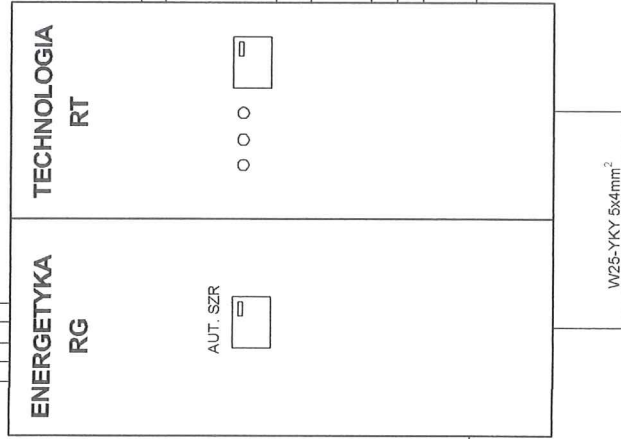


Potrzeby
własne pompowni



ZŁĄCZE KABŁ.-POMIAR.
ZK1+1P
(wg. odrębnego oprac.)

W1-YKY 4x16mm²

W2-YKY 4x16mm²

W3-YLY 3x2,5mm²

W4-YKSY 7x1,5mm²

G

AGREGAT PRĄDOWÓRCZY
HERCULES DL-44P

W6 LICY 4x0,34mm²

W7 JZ-500 3x1,5mm²

WODOMIERZ

W8 YKYektny 3x1,5mm²

W9 YKSY 4x1,0mm²

W10 YKSY 4x4mm²

W11 YKYektny 3x1,5mm²

W12 YKSY 4x1,0mm²

W13 JZ-500 2x4x1,5mm²

W14 YKY 3x1,5mm²

ZB1

ZB WYRÓWNAWCZY

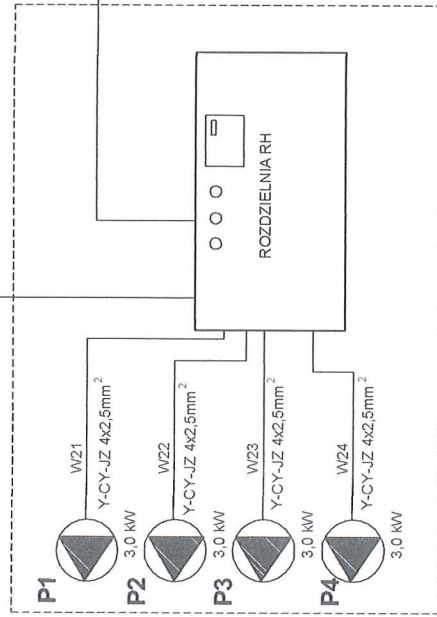
CHLORATOR

C1

POMPA GŁĘBINOWA

5,5kW

0,2kW



Zakład Projektowania i Realizacji Inwestycji

KOMAS.C.

91-420 Łódź, ul. Północna 27/29, pok. 111 tel/fax (42)630 04 84

| | | | |
|--|-------------------------------|------------------|-----------------|
| Treść rys. : | SCHEMAT BLOKOWY | | Rodzaj proj. |
| | Upr. bud | Podpis | PB |
| Obiekt: Budowa ujęcia wody w m. Ciężkowice wraz z od cinkiem rurociągu doprowadzającego wodę do istniejącej sieci wodociągowej | Projektował: inż. Z. Urbaniak | Data: 09.2017 | Nr rys. E-2 |
| | Projektował: | Skala: | |
| | Sprawdził: inż. M. Urbaniak | | |
| | LOD/2266/POOE/13 | | |

OZNACZENIA:

W1 – Numer kabla wg. listy kablowej

LEGENDA

- ⌚ - łącznik instalacyjny jednobiegunowy
- ⌚ - gniazdo 1 fazowe 2P+Z, 16A
- ⌚ - gniazdo 3 fazowe 3P+N+Z, 16A
- 3f - nr obwodu wg. schematu strukturalnego
- ⊗ - oprawa oświetlenia z modulem oświetlenia awaryjnego

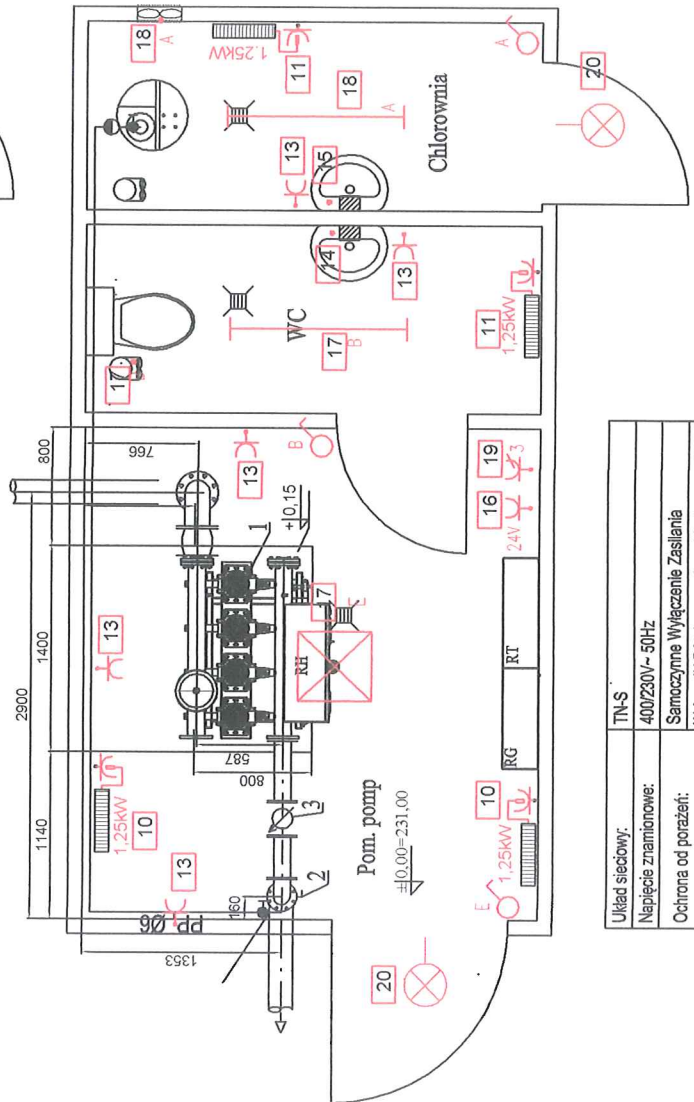
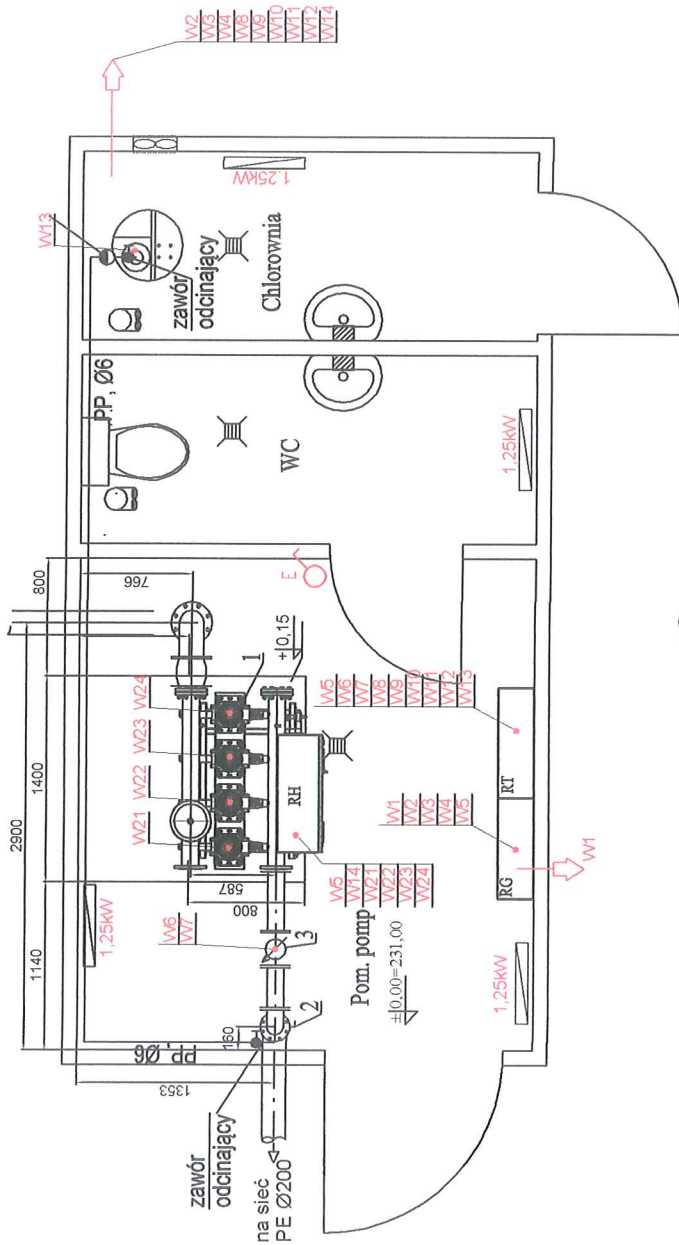
1. zestaw hydroforowy ZH-ICP/MP 4.10.7/3,0kW
 2. zasawa kornierzowa Dn150mm
 3. wodomierz Ø100mm
- RH - rozdzielnia zestawu hydroforowo- pompowego
RT - rozdzielnia technologiczna
RG- rozdzielnia główna

Zakład Projektowania i Realizacji Inwestycji

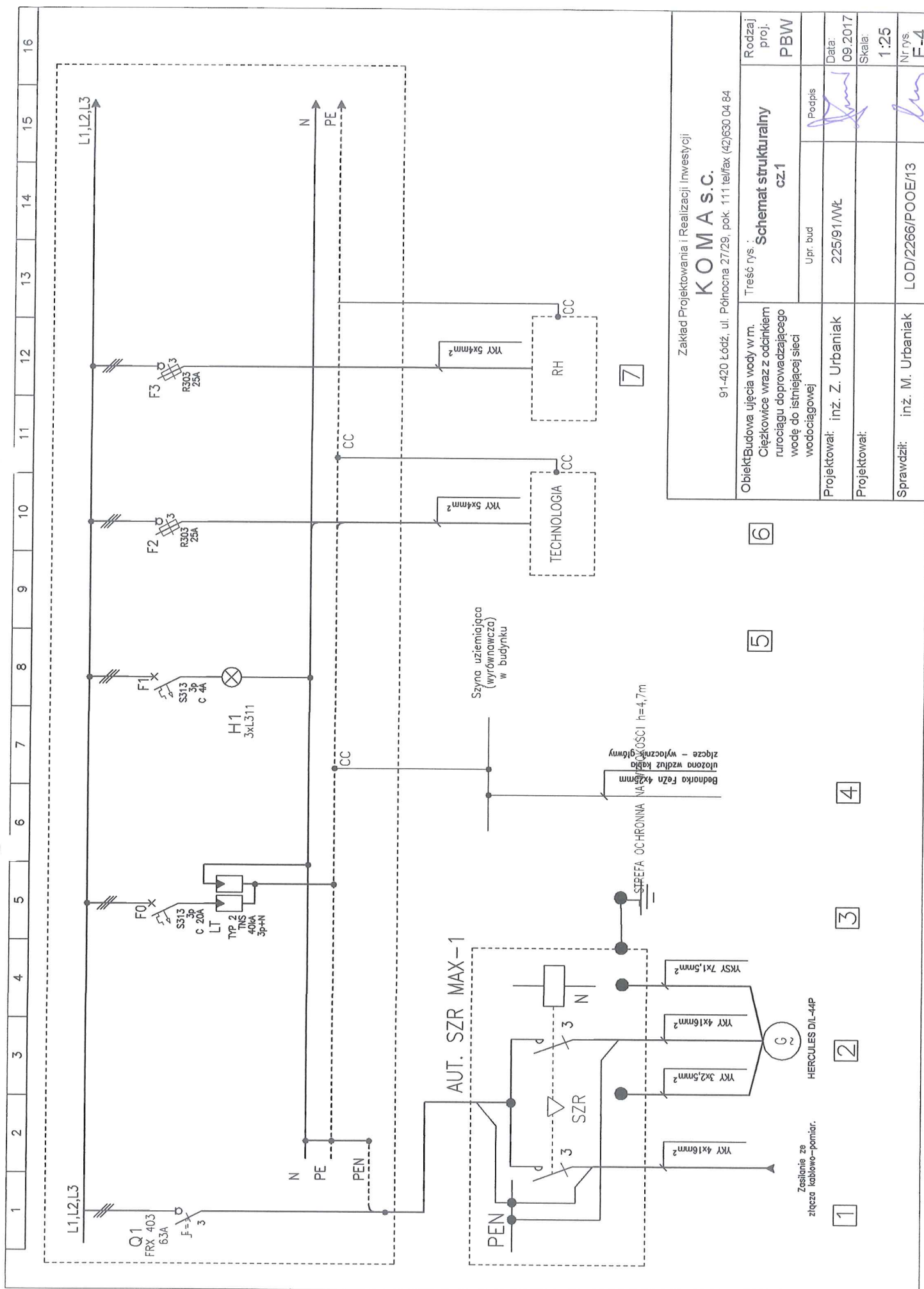
KOMA S.C.

91-420 Łódź, ul. Północna 27/29, pok. 111 tel/fax (42)630 04 84

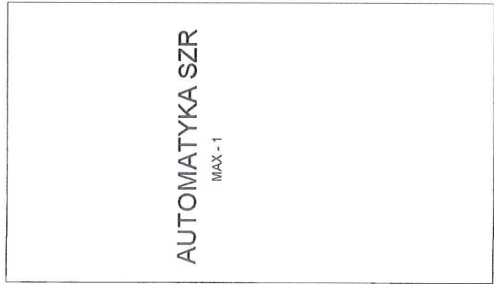
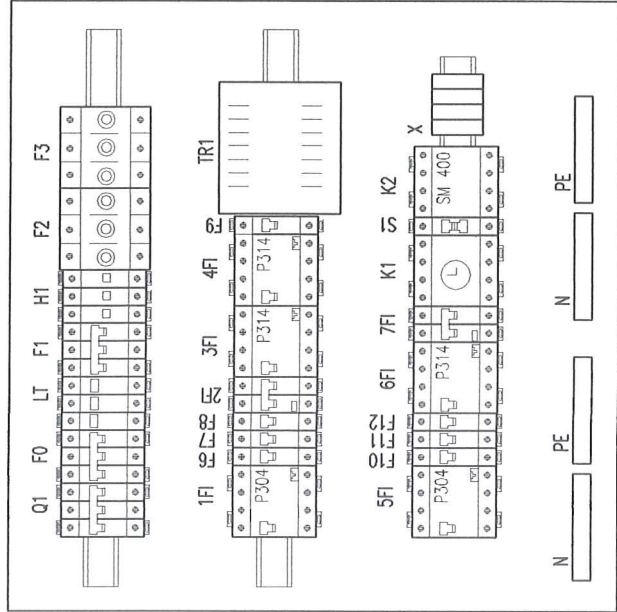
| | | |
|---|-------------------------------|---------------|
| Obiekt: Budowa ujęcia wody w m. Cieżkowice wraz z odcinkiem rurociągu doprowadzającego wodę do istniejącej sieci wodociągowej | Treść rys.: | Rodzaj proj.: |
| | INSTALACJE ELEKTRYCZNE | PB |
| Projektował: inż. Z. Urbaniak | Upr. bud | Podpis |
| Projektował: | 225/91/WŁ | Data: 09.2017 |
| Sprawił: inż. M. Urbaniak | LOD/2266/POOE/13 | Skala: 1:25 |
| | | Nr rys. E-3 |



| | |
|----------------------|--|
| Układ sieciowy: | TN-S |
| Napięcie znamionowe: | 400/230V~50Hz |
| Ochrona od porażek: | Samoczynna Wyłączenie Zasilania Wyłącznik Różnicowoprądowy 30mA |

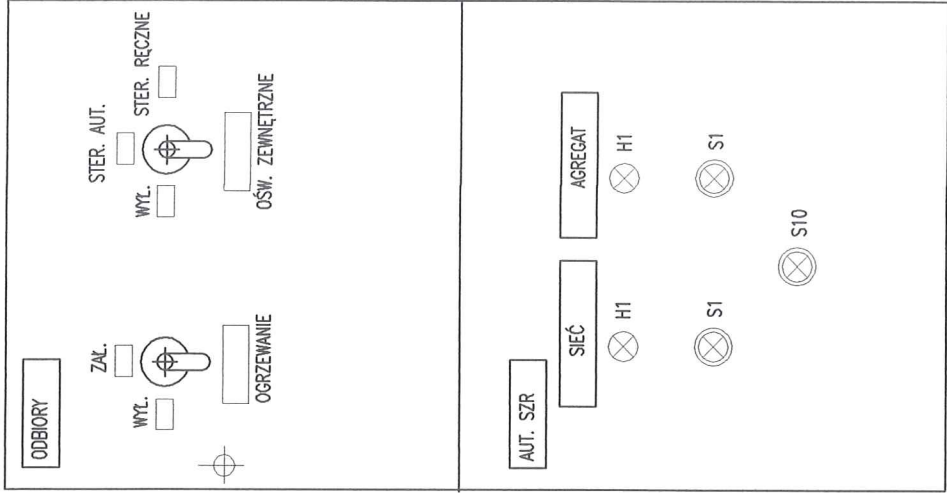


WIDOK PO OTWARCIU DRZWI



600

ELEWACJA DRZWI



OZNACZENIA DLA AUT. SZR.
H1, H2 - OBECNOŚĆ NAPIĘCIA
S1, S2 - STAN ZAŁĄCZENIA
S10 - TRYB STEROWANIA

DOKŁADNY OPIS DZIAŁANIA AUTOMATYKI SZR
PODANO W OPISIE W PUNKCIE 4.3

| | | | | | |
|---|--|------------------|--|------------------------|--|
| Zakład Projektowania i Realizacji Inwestycji | | | | Rodzaj proj. PBW | |
| KOMAS.C. | | | | | |
| 91-420 Łódź, ul. Północna 27/29, pok. 111 tel/fax (42)630 04 84 | | | | | |
| Treść rys. : | | Podpis | | Data: 09.2017 | |
| Obiekt: Budowa ujęcia wody w m. Ciężkowice wraz z odcinkiem rurociągu doprowadzającego wodę do istniejącej sieci wodociągowej | | Upr. bud | | Skala: - | |
| Projektował: inż. Z. Urbaniak | | 225/91/WŁ | | Nr rys. E-6 | |
| Projektował: | | | | | |
| Sprawdził: inż. M. Urbaniak | | LOD/2266/POOE/13 | | | |



- UKŁAD UZIEMIENŃ TYPU B

Rezystancja uziemienia mniejsza od $10\ \Omega$

Zakład Projektowania i Realizacji Inwestycji

KOMAS.C.

91-420 Łódź, ul. Północna 27/29, pok. 111 tel/fax (42) 630 04 84

| | | | | |
|---|-----------------|--------|---|-------------------------------------|
| <p>Objekt: Budowa ujęcia wody w m. Ciełkowice wraz z oddzieleniem nurociągu doprowadzającego wodę do istniejącej sieci wodociągowej</p> | Upr. bud | Podpis | <p>Treść rys. : INSTALACJA ODGROMOWA</p> | <p>Rodzaj proj.: PBW</p> |
| | <p>225/91WŁ</p> | | <p>Data: 09.2017</p> | <p>Skala: -</p> |
| <p>Projektował: inż. Z. Urbaniak</p> | | | | <p>Nr rys. E-7</p> |
| <p>Projektował:</p> | | | | |
| <p>Sprawdził: inż. M. Urbaniak</p> | | | <p>LOD/2266/POOE/13</p> | |