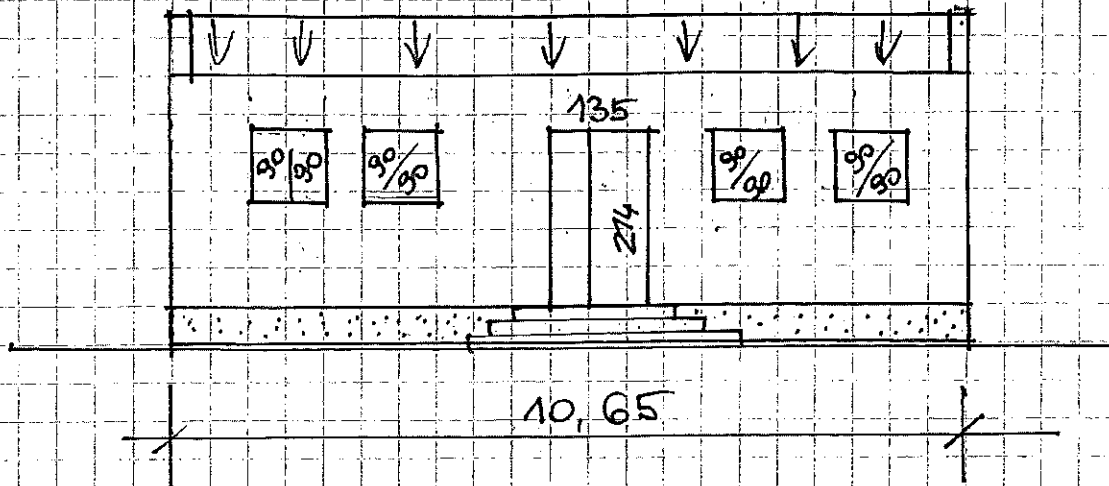
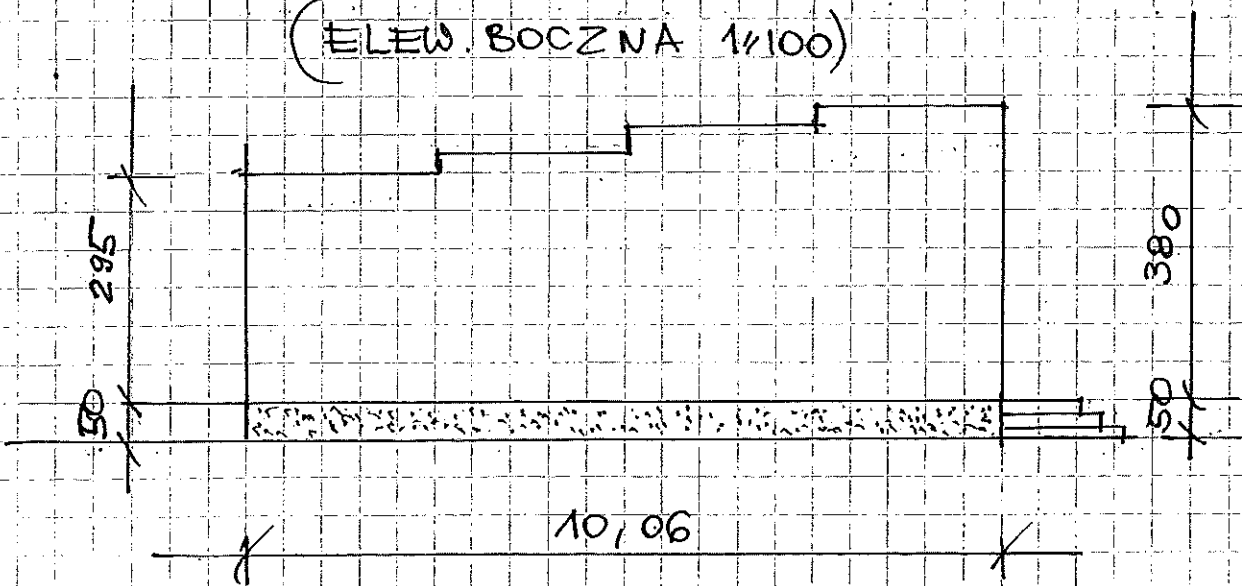


ŚWIETLICA
PIASKI ELEW. TYLNA
(1/100)



(ELEW. BOCZNA 1/100)



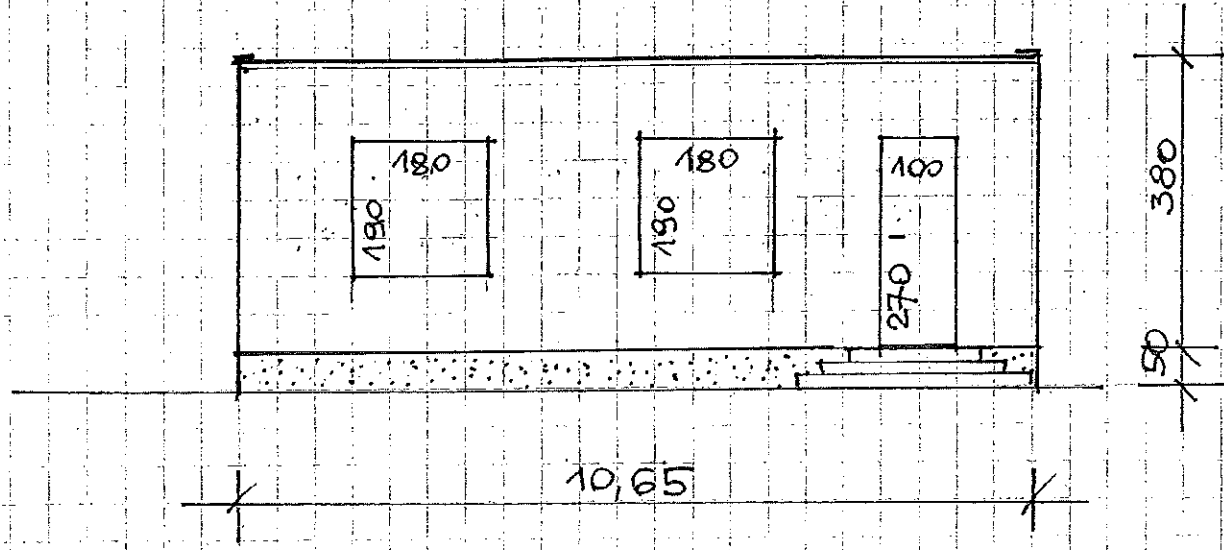
Anna Sienkiewicz
osłanianie Chrostowskie

STOWARZYSZENIE
Na Rzecz Rozwoju Oświaty i Kultury
"ALFA"
97-540 Gidle, ul. Szkolna 7
NIP 7722244117, REGON 100036408

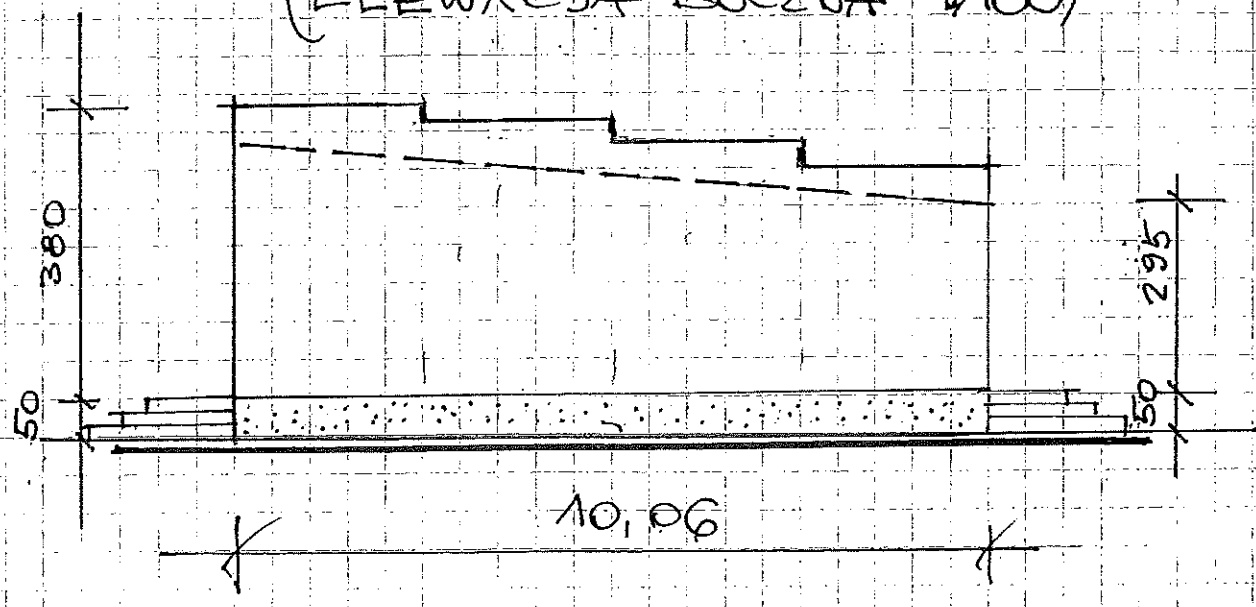
14.06.2021

ŚWIETLICA - PIASKI

ELEWACJA FRONTOWA
(1/100)



(ELEWACJA BOCZNA 1/100)



Anna Ścibicka
Małgorzata Chrostowska
STOWARZYSZENIE
Na Rzecz Rozwoju Oświaty i Kultury
„ALFA”
97-540 Gidle, ul. Szkolna 7
NIP 7722244117, REGON 100036408

14.06.2021